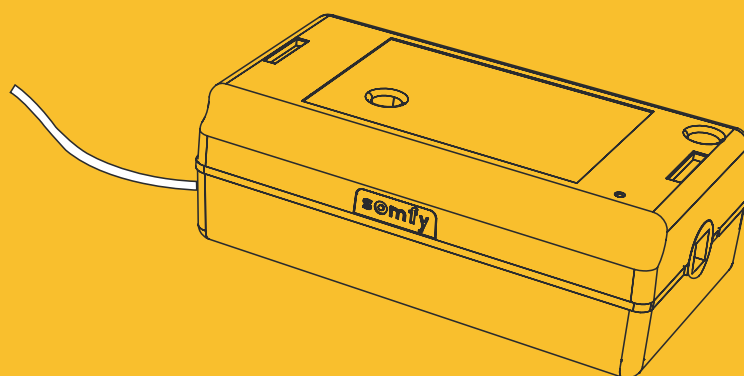




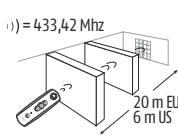
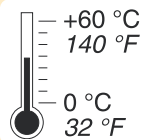
Tilt WireFree™ RTS



MONTÁŽNÍ NÁVOD

BEZPEČNOST

- Tento výrobek Somfy musí být instalován odborným pracovníkem profesionální montážní firmy, pro kterého je určen tento návod.
- Před instalací ověřte použitelnost tohoto výrobku s odpovídajícím příslušenstvím.
- Tento návod popisuje instalaci, uvedení do provozu a používání tohoto výrobku.
- Technický pracovník provádějící instalaci je také odpovědný za dodržení norem a právních předpisů platných v zemi, v níž instalaci provádí, a musí zákazníka informovat o používání a údržbě výrobku.
- Použití výrobku pro jiný účel, než stanoví výrobce - firma Somfy - není dovoleno. Použití výrobku pro jiný účel, než je stanoveno, nebo jakékoliv nedodržení pokynů tohoto návodu má za následek ztrátu záruky. Společnost Somfy v tomto případě nenes odpovědnost za vzniklé následky.



Montáž

[1]. PŘÍPRAVA OSY

Zasuňte osu do montážního profilu na vzdálenost asi 9 cm od jeho okraje. Není-li možné osu zasunout, označte si a odřízněte její konec tak, aby byl asi 9 cm od hrany montážního profilu (při označování osy použijte pohon). V případě potřeby začistěte konce osy pilníkem.

[2]. MONTÁŽ POHONU

- a. Nasaďte pohon do vhodného adaptéru podle použitého montážního profilu.
- b. V případě potřeby osadte do pohonu vhodný adaptér osy.

[3]. OSAZENÍ POHONU DO MONTÁŽNÍHO PROFILU

Nastavte žaluzii do otevřené polohy (lamely jsou vodorovně). Zasuňte pohon do profilu, dokud pohonná osa žaluzie není zcela zasunuta do pohonu.

[4]. NAPÁJENÍ

Připojte baterii k pohonu. Ujistěte se, že anténa je umístěna dostatečně daleko od pohonu i od montážního profilu.

PROGRAMOVÁNÍ

[1]. DOČASNÉ ULOŽENÍ OVLÁDAČE DO PAMĚTI

U vícekanálových ovládačů zvolte požadovaný kanál. Stiskněte tlačítka Nahoru a Dolů současně a přidržte, dokud se pohon krátce nepohne tam a zpět. Ovládač je dočasně uložený do paměti.

[2]. KONTROLA SMĚRU OTÁČENÍ

Zkontrolujte směr otáčení tlačítkem Nahoru nebo Dolů. Pokud není směr správný, stiskněte tlačítko my a přidržte, dokud se pohon krátce nepohne tam a zpět.

AUTOMATICKÉ NASTAVENÍ

Zvolte automatické nastavení nebo přejděte na nastavení ruční

[3]. NASTAVENÍ KONCOVÝCH POLOH A MEZIPOLOHY

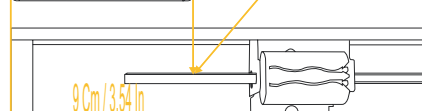
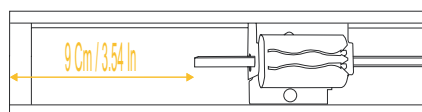
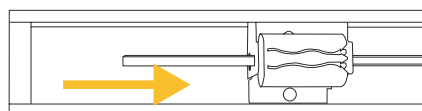
- a. Stiskněte tlačítka Nahoru, my a Dolů současně a přidržte, dokud žaluzie nepřejede z jedné koncové polohy do druhé.
- b. Pro potvrzení tohoto nastavení proveďte krok 7 (Uložení ovládače do paměti).

[4]. ÚPRAVA ZAVŘENÍ LAMEL

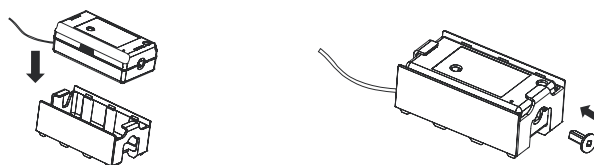
- a. Stiskněte tlačítka Nahoru a Dolů současně a přidržte, dokud se pohon nepohne krátce tam a zpět.
- b. Stiskněte tlačítka Nahoru a my nebo Dolů a my a upravte zavření lamel.
- c. Pro vyzkoušení nového nastavení uveďte žaluzii tlačítky Nahoru a Dolů do uzavřené polohy.
- d. Nové nastavení potvrďte stiskem tlačítka my, které přidržte, dokud se pohon nepohne krátce tam a zpět.

Poznámka: Po třech po sobě jdoucích nastaveních bez testu se krok nastavení násobí deseti.

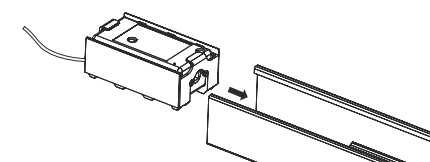
[1]



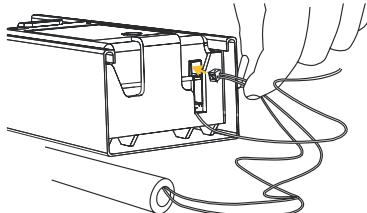
[2]



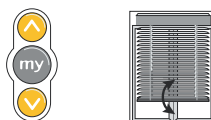
[3]



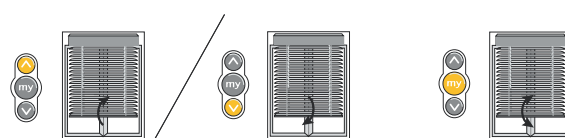
[4]



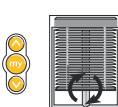
[1]



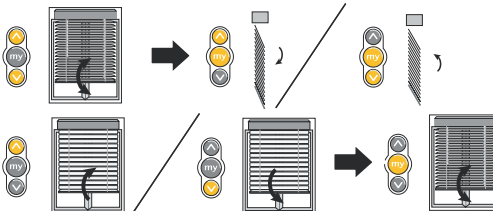
[2]



[3]



[4]



RUČNÍ NASTAVENÍ

Přeskočte, pokud již bylo provedeno nastavení automatické.

[5]. NASTAVENÍ KONCOVÝCH POLOH

- Stiskněte tlačítko Nahoru a nastavte příslušnou koncovou polohu (zavření lamel).
- Stiskněte tlačítka my a Dolů a pusťte je, jakmile se pohon dá do pohybu. Koncová poloha je uložena do paměti. Lamely se dále naklápějí do druhé koncové polohy.
- Stiskněte tlačítka my, když žaluzie dosáhne druhé požadované koncové polohy.
- V případě potřeby upravte druhou koncovou polohu (překlopení) tlačítky Nahoru a Dolů.
- Stiskněte tlačítka my a Nahoru a pusťte je, jakmile se pohon dá do pohybu. Dolní poloha je uložena do paměti.
- Koncovou polohu potvrďte stiskem tlačítka My, které přidržte, dokud se pohon nepohne krátce tam a zpět.
- Pro potvrzení tohoto nastavení proveďte krok 7 (Uložení ovládače do paměti).

[6]. ÚPRAVA KONCOVÝCH POLOH

- Stiskem tlačítka Nahoru nebo Dolů přesuňte žaluzii do upravované koncové polohy.
- Stiskněte tlačítka Nahoru a Dolů současně a přidržte, dokud se pohon krátce nepohne tam a zpět.
- Stiskněte tlačítko Nahoru nebo Dolů a nastavte žaluzii do nové požadované polohy.
- Novou koncovou polohu potvrďte stiskem tlačítka my, které přidržte, dokud se pohon krátce nepohne tam a zpět.

[7]. ULOŽENÍ OVLÁDAČE DO PAMĚTI

Krátce stiskněte programovací tlačítko umístěné na zadní straně ovládače. Pohon provede krátký pohyb tam a zpět. Ovládač je trvale uložený do paměti.

[8]. MEZIPOLOHA (my)

Výrobní nastavení: my = 90° (pouze po automatickém nastavení koncových poloh)

- Uložení mezipolohy do paměti.
Pro nastavení mezipolohy přesuňte žaluzii do požadované polohy tlačítky Nahoru a Dolů. Potom stiskněte tlačítka my, které přidržte, dokud se pohon krátce nepohne tam a zpět.
- Uvedení žaluzie do mezipolohy.
Stiskněte tlačítko My.
- Úprava mezipolohy.
Chcete-li změnit mezipolohu, nastavte pomocí tlačítek Nahoru a Dolů novou mezipolohu, mezipolohu a stiskněte tlačítka my a přidržte, dokud se motor krátce nepohne tam a zpět.
- Vymazání mezipolohy z paměti
Pro vymazání mezipolohy z paměti uveďte žaluzii do této polohy, stiskněte tlačítka my a přidržte, dokud se pohon krátce nepohne tam a zpět.

[9]. OVLÁDÁNÍ SKLONU LAMEL

- Pro přesun žaluzie z jedné uzavřené polohy do druhé krátce stiskněte tlačítko Nahoru nebo Dolů.
- Pro naklopení lamel stiskněte tlačítko standardního ovládače Nahoru nebo Dolů a přidržte, dokud se lamely nepohnou. Na ovládači Modulis použijte ovládací kolečko.

[10]. ZMĚNA SMĚRU OTÁČENÍ

- Pokud je pohon v režimu ručního ovládání, musíte při změně směru otáčení nastavit žaluzii do uzavřené polohy.
- Stiskněte tlačítka Nahoru a Dolů současně a přidržte, dokud se pohon nepohne tam a zpět.
- Pro změnu směru otáčení stiskněte tlačítka Nahoru, my a Dolů současně. Pohon provede krátký pohyb tam a zpět.

[11]. NAUČENÍ OVLÁDAČE DO PAMĚTI NEBO VYMAZÁNÍ Z PAMĚTI

- S použitím ovládače:
Stiskněte programovací tlačítko již naučeného ovládače, které přidržte, dokud se pohon nepohne tam a zpět. Krátce stiskněte programovací tlačítko dalšího ovládače. Pohon provede krátký pohyb tam a zpět. Další ovládač je naučený do paměti nebo vymazaný.
 - Programovacím tlačítkem pohonu:
Stiskněte programovací tlačítko pohonu a přidržte je, dokud se pohon nepohne tam a zpět. Krátce stiskněte programovací tlačítko dalšího ovládače. Pohon provede krátký pohyb tam a zpět. Další ovládač je naučený do paměti nebo vymazaný.
- Pro vymazání všech vysílačů z paměti pohonu stiskněte na 7 sekund programovací tlačítko pohonu, až pohon dvakrát vykoná pohyb tam a zpět, poprvé ve druhé sekundě a podruhé v sedmé sekundě.

[12]. VÝROBNÍ NASTAVENÍ

- Nastavte žaluzii do otevřené polohy (lamely jsou vodorovné)
- Programovacím tlačítkem pohonu: Stiskněte programovací tlačítko pohonu a přidržte je, dokud se pohon třikrát neotočí tam a zpět. Poprvé ve druhé sekundě, podruhé v sedmé a potřetí ve dvanácté sekundě.

PORUCHY

Pohon nefunguje

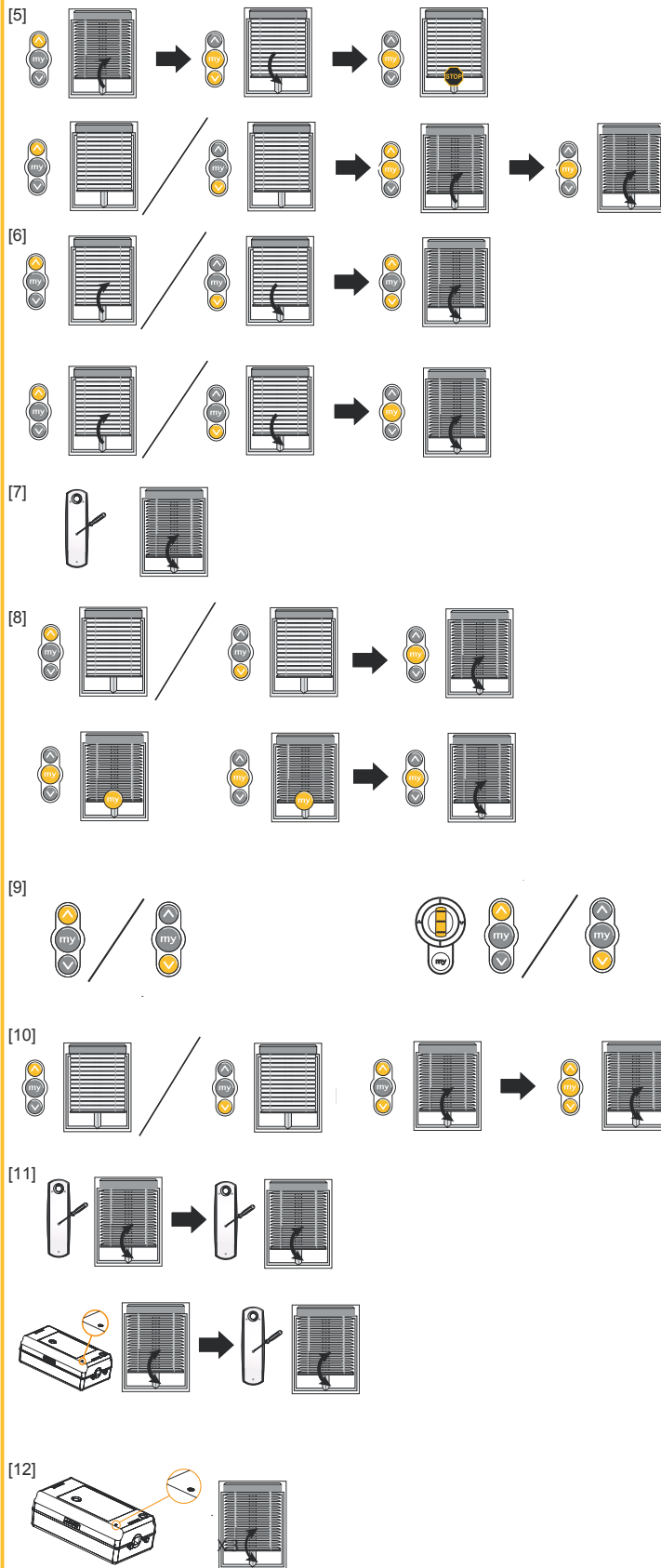
Zkontrolujte:

- baterii ovládače pohonu,
- použitelnost ovládače pro daný pohon.

Zařízení se zastavuje příliš brzy

Zkontrolujte:

- baterii pohonu,
- správné nastavení koncových poloh pohonu.



Argentina: Somfy Argentina
+54 (0) 1147 373 700

Australia: Somfy PTY LTD
+61 (0) 2 9638 0744

Austria: Somfy GesmbH
+43 (0) 662 62 53 08

Belgium: Somfy Belux
+32 (0) 2 712 07 70

Brasil: Somfy Brasil STDA
+55 11 (0) 6161 6613

Canada: Somfy ULC
+1 (0) 905 564 6446

China: Somfy China Co. Ltd
+86 21 (0) 6280 9660

Cyprus : Somfy Middle East
+357 (0) 25 34 55 40

Czech Republic: Somfy Spol s.r.o.
(+420) 267 913 076-8

Denmark: Somfy AB Denmark
+45 (0) 65325793

Finland: Somfy AB Finland
+358 (0) 957 13 02 30

France : Somfy France
+33 (0) 820 374 374

Germany: Somfy GmbH
+49 (0) 7472 930 0

Greece: Somfy Hellas
+30 (0) 210 614 67 68

Hong Kong: Somfy Co. Ltd
+852 (0) 2523 6339

Hungary : Somfy Kft
+36 (0) 1814 5120

India: Somfy India PVT Ltd
+91 (0) 11 51 65 91 76

Israel: Sisa Home Automation Ltd
+972 (0) 3 952 55 54

Indonesia: Somfy Indonesia
+62 (0) 21 719 3620

Italy: Somfy Italia s.r.l
+39 (0) 024 84 71 84

Japan: Somfy KK
+81-45-475-0732

Kingdom of Saudi Arabia:
Somfy Saudi
+966 (0) 1 46 02 748

Kuwait: Somfy Kuwait
+965 (0) 434 89 01

Lebanon:
cf. Cyprus Somfy Middle East
+961 (0) 1 391 224

Malaysia: Somfy Malaysia
+60 (0)3 228 74743

Mexico:
Somfy Mexico SA de CV
+52 (0) 55 5576 3421

Morocco: Somfy Maroc
+212 (0) 22 95 11 53

Netherlands: Somfy BV
+31 (0) 23 55 44 900

Norway: Somfy Norway
+47 (0) 67 97 85 05

Poland: Somfy SP Z.O.O
+48 (0) 22 50 95 300

Portugal: cf. Spain Somfy Espana SA
+351 (0) 229 396 840

Romania: Somfy SRL
+40 (0) 368 444 081

Russia: Somfy LLC
+7 (0) 495 360 47 72

Singapore: Somfy PTE LTD
+65 (0) 638 33 855

Slovaquia: cf. Czech Republic
Somfy Spol s.r.o.
+420 (0) 296 372 486-7

South Korea: Somfy JOO
+82 (0) 2 594 4333

Spain: Somfy Espana SA
+34 (0) 934 800 900

Sweden: Somfy AB
+46 (0) 40 165900

Switzerland: Somfy A.G.
+41 (0) 44 838 40 30

Taiwan: Somfy Taiwan
+886 (0) 2 8509 8934

Thailand: Somfy Bangkok Regional
Office
+66 (0) 2714 3170

Turkey: Somfy Turkey
+90 (0) 216 651 30 15

UAE: Somfy Gulf
+971 (0)4 88 32 808

United Kingdom: Somfy LTD
+44 (0) 113 391 3030

United States:
Somfy Systems Inc
+1 (0) 609 395 1300

CE

SOMFY hereby declares that this product complies with the essential requirements and other relevant provisions of Directive 1999/5/EC. A Declaration of Conformity is available at the web address www.somfy.com/CE. Suitable for use in EU, CH and NO

Somfy SAS, capital 20.000.000 Euros, RCS Bonneville 303.970.230 04/2008

