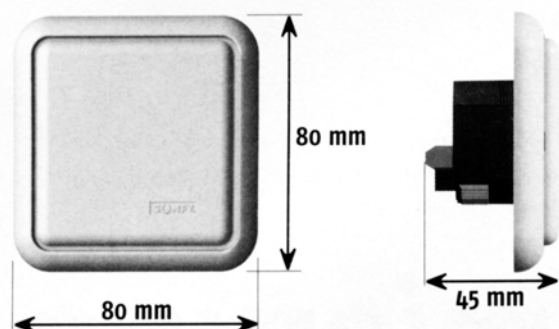




Abyste mohli optimálne využiť všetkých vlastností Interface IB RTS, prečtete si prosím pečlivo tento návod k použitiu.  
Pre prípadné otázky : ČR : 00420 / 2 / 96 37 24 86 - 7  
SR : 00421 / 905 / 455 259

**Interface IB RTS** je 230 V – 1 kanál. rádiový vysilač pre montáž do štandardnej podomietkovej krabice. Na tento vysilač môžete pripojiť Somfy –IB riadenie, kľúčový vypínač alebo iné zariadenie s bezpotencialnym výstupom. Vysilač pracuje na frekvencii 433,42 MHz. Dosah vysilača je na voľnej ploche 300 m a 20 m v budove.

## 1. Technické údaje



### Interface IB RTS

Objednací číslo	18 10 334
Prevádzkové napätie	220-240 V/AC 50/60Hz
Poistka	3,15 A
Trieda krytia	IP 30
Trieda ochrany	II
Frekvencia	433,42 MHz
Rozmery (V×Š×H)	80×80×50
oblast pracovnej teploty	+5°C do + 40 °C
Dĺžka vysielania	min. 0,5 sec./ max. 10 sec.



## 2. Montáž

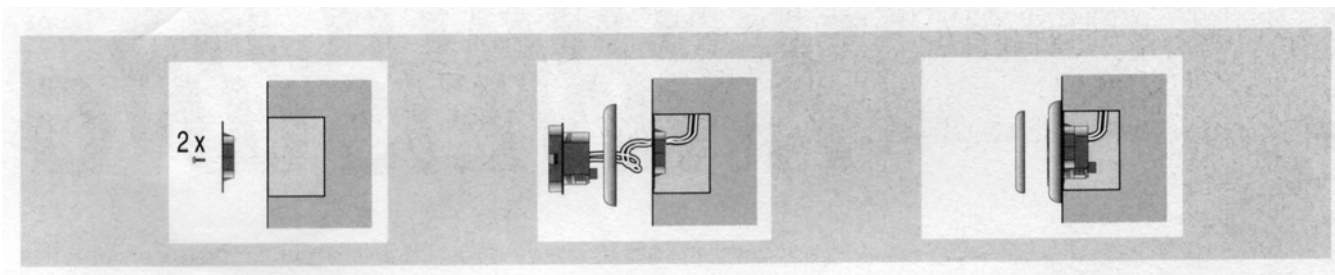


- Instalaci, odzkoušení a uvedení do provozu smí provádět pouze osoba odborně způsobilá. Instalace musí být provedena podle příslušných předpisů!
- Všetchna přívodní vedení musí být po dobu montáže bez napětí a zabezpečena proti jeho nechtěnému zapnutí!

Garantovaná funkce zařízení je zaručena pouze tehdy, pokud byla instalace a montáž provedena v súlade s návodom a prívod proudu je dostatečne dimenzovaný a zařízení je pravidelně udržováno.

## 2.1 Montáž

Interface IB RTS je určený pre montáž do štandardnej podomietkovej krabice .

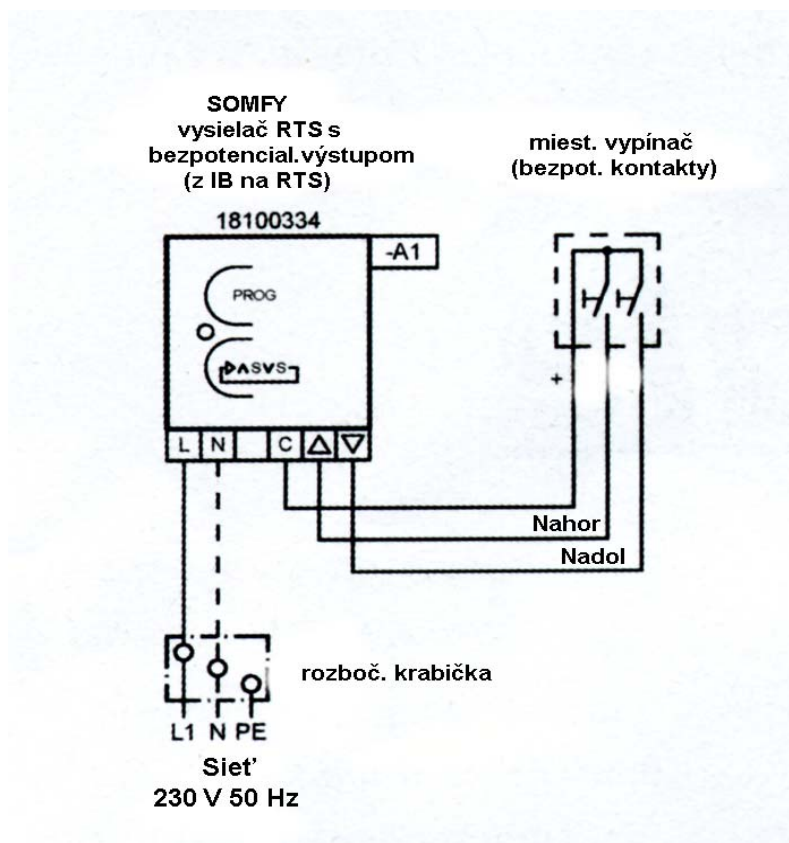


1. Pripevniť držiak na podomietkovú krabicu
2. Vodiče pretiahnuť cez držiak a rámček
3. Vodiče zapojiť na svorky
4. Riadenie zasunúť do držiaku a nasadiť krytku

## 2.2 Zapojenie

Při pripojení SOMFY IB – riadenia musia byť kontakty zapojené podľa zodpovedajúcej symboliky (▲, ▼, C)

Schéma zapojenia :



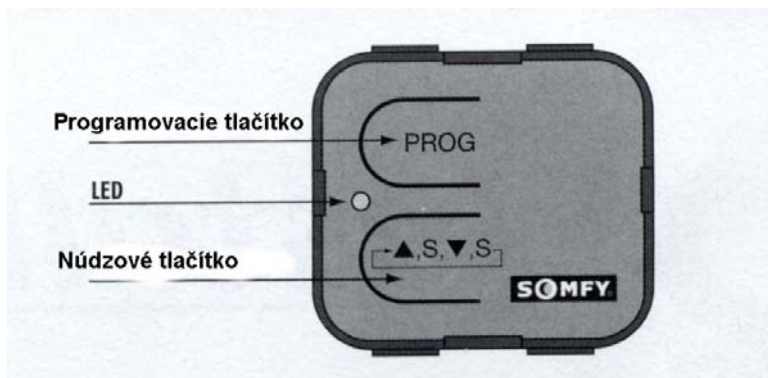
Při použití iného produktu s bezpotencial. výstupom musí byť zapojení prevedené podľa nasledujúceho spôsobu:

Rádiový povel **Nahor** alebo **Nadol** bude vyslaní keď ▲ alebo ▼ bude spojené s C. Povel STOP bude vyslaní po spojení všetkých troch vstupov ( ▲ , ▼ , C)

# 3. Programovanie

## Dôležité!

Medzi prijmačom a vysielačom musí byť rozostup min 300 mm.



## 3.1. Naprogramovanie alebo mazanie Interface IB RTS

- Požadovaný **RTS – prijmač** uviesť do učiaceho režimu  
Postupujte prosím podľa návodu pre daný RTS prijmač
- Na Interface IB RTS zatlačiť PROG – tlačítko.
- Prijmač potvrdí naučení prípadne vymazanie vysielača Interface IB RTS.